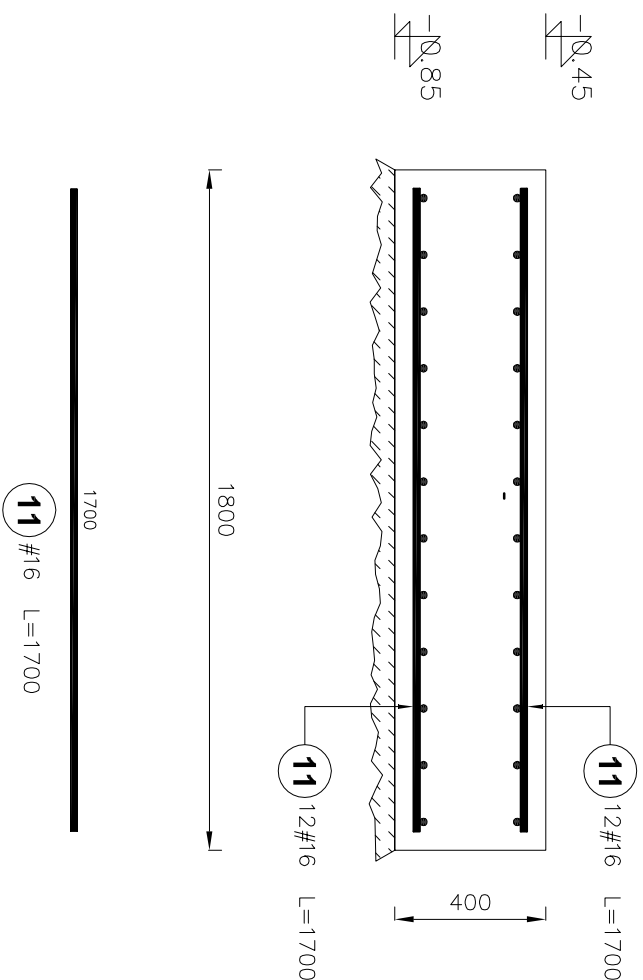
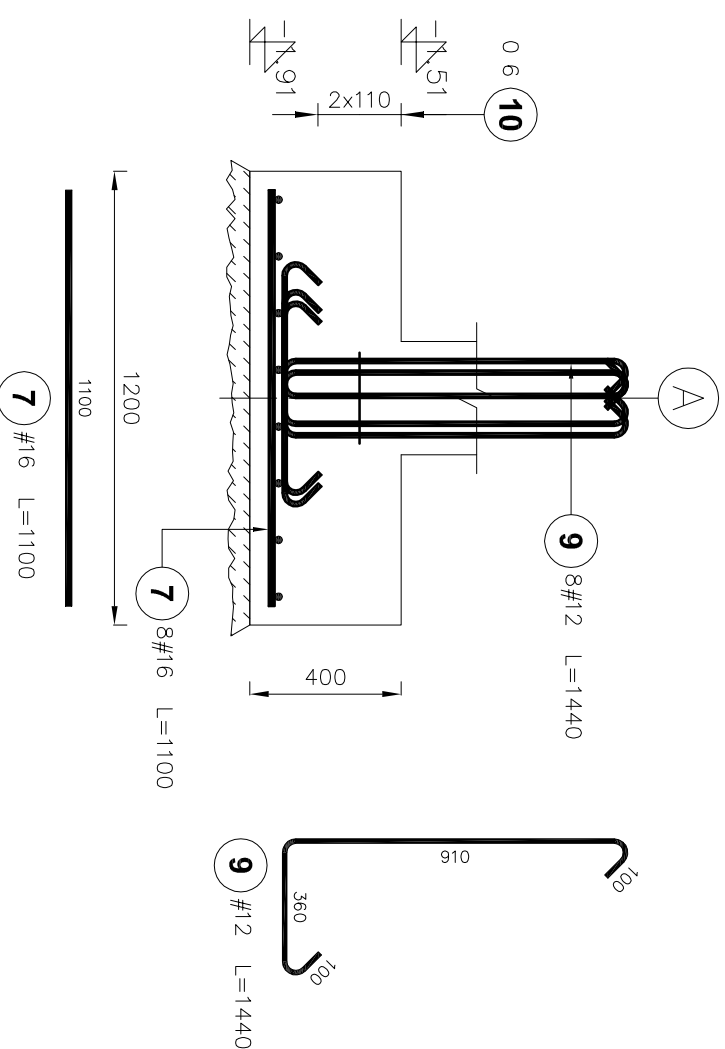


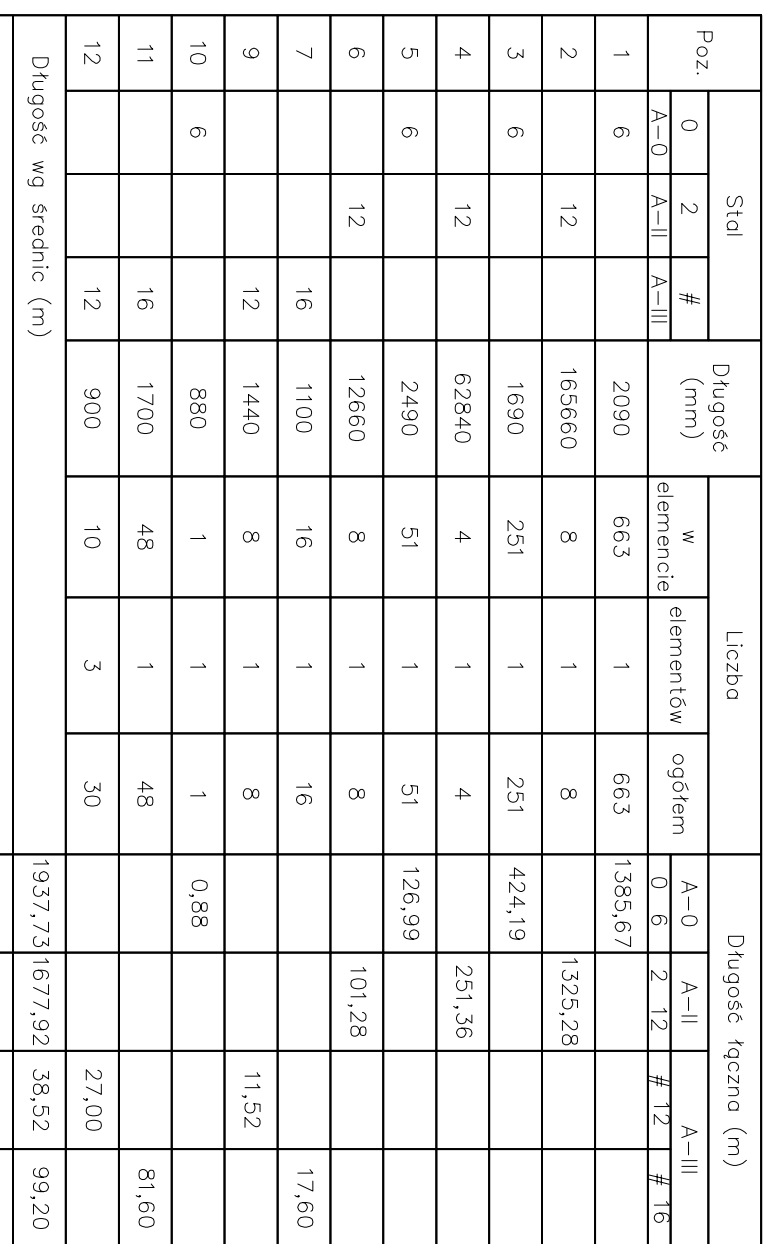
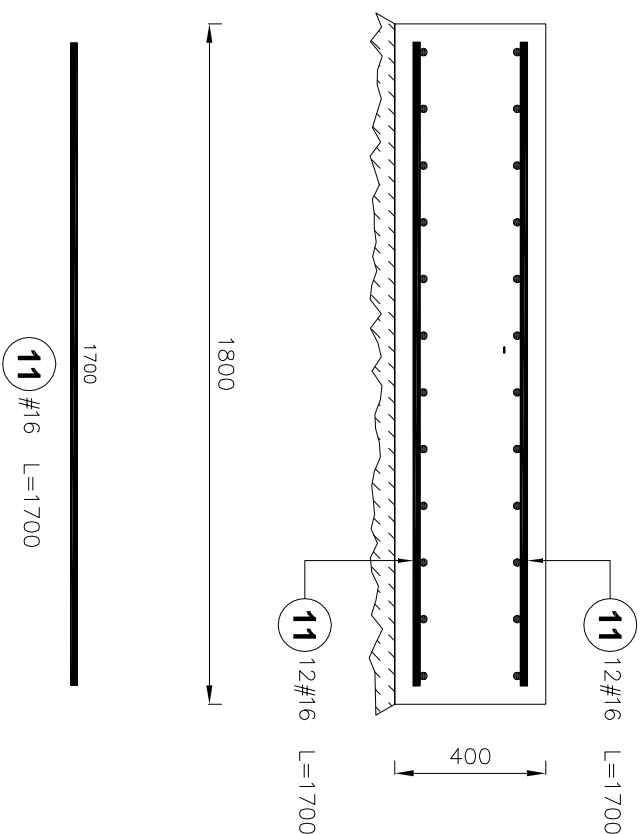
POZ. 1.4. STOPA FUNDAMENTOWA

Liczba elementów : 1



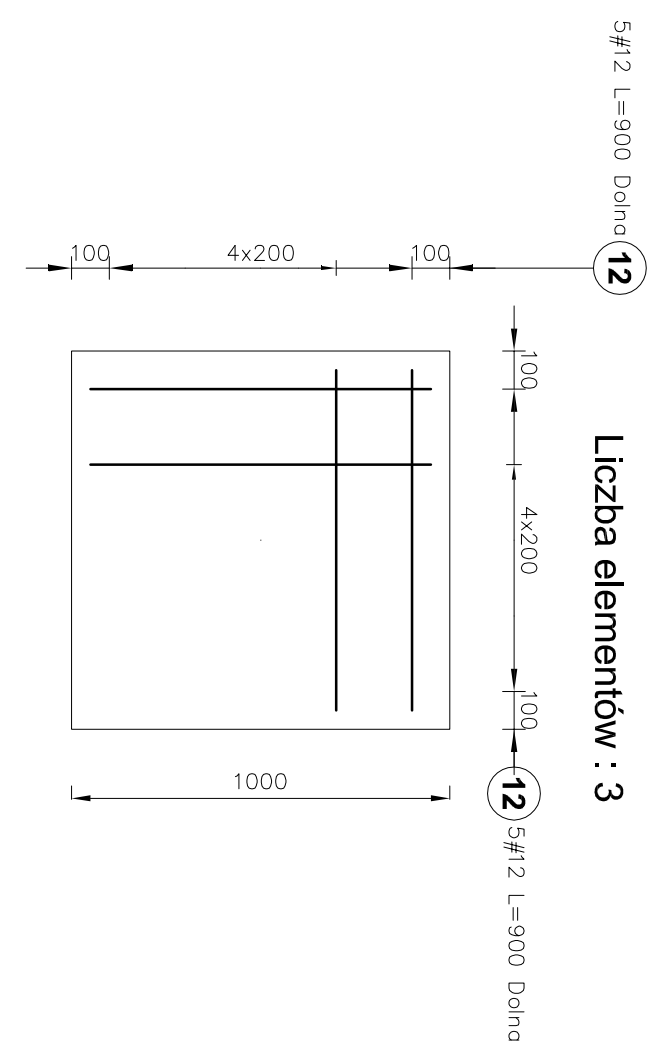
POZ. 1.5. STOPA FUNDAMENTOWA

Liczba elementów : 1



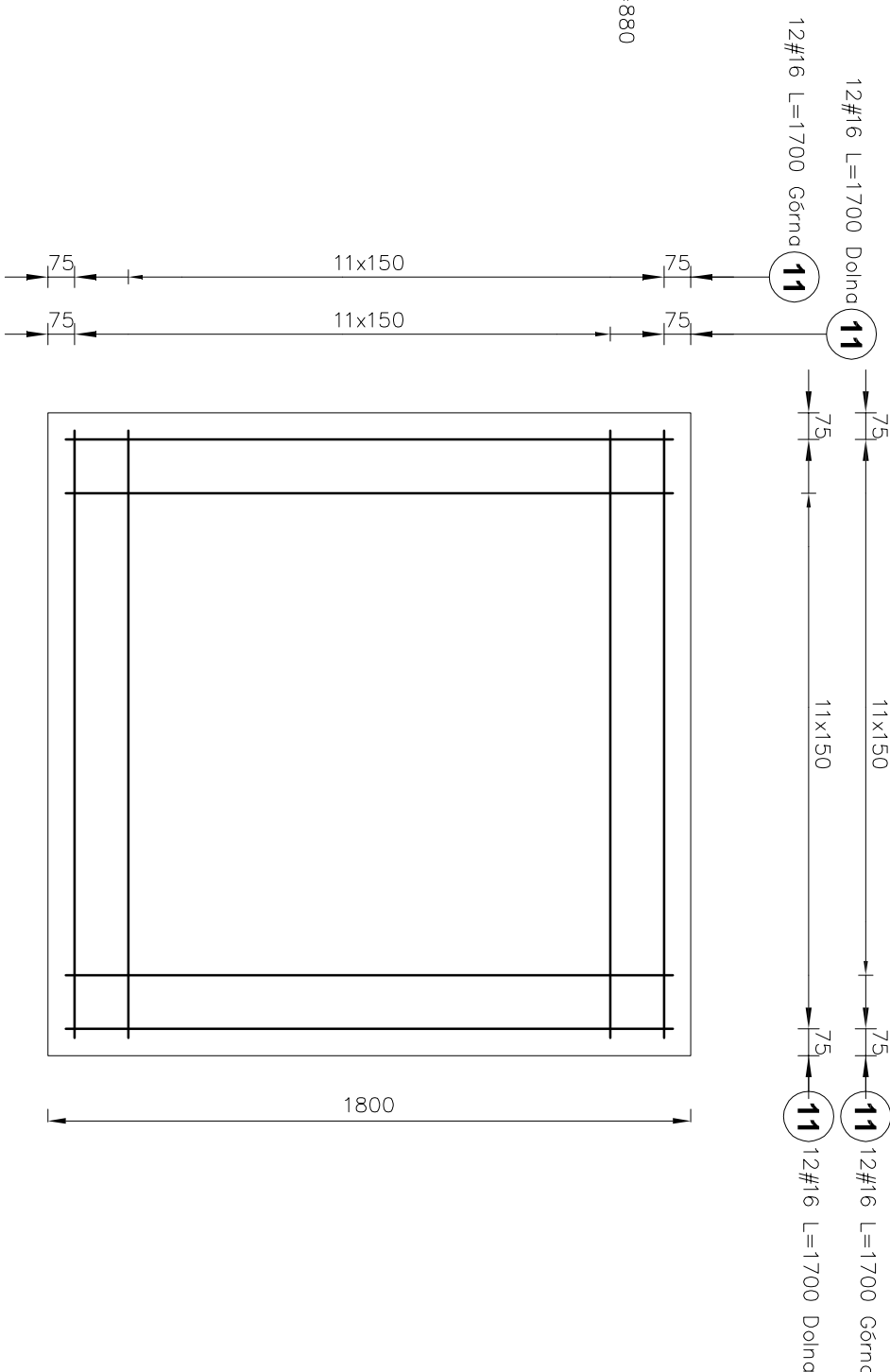
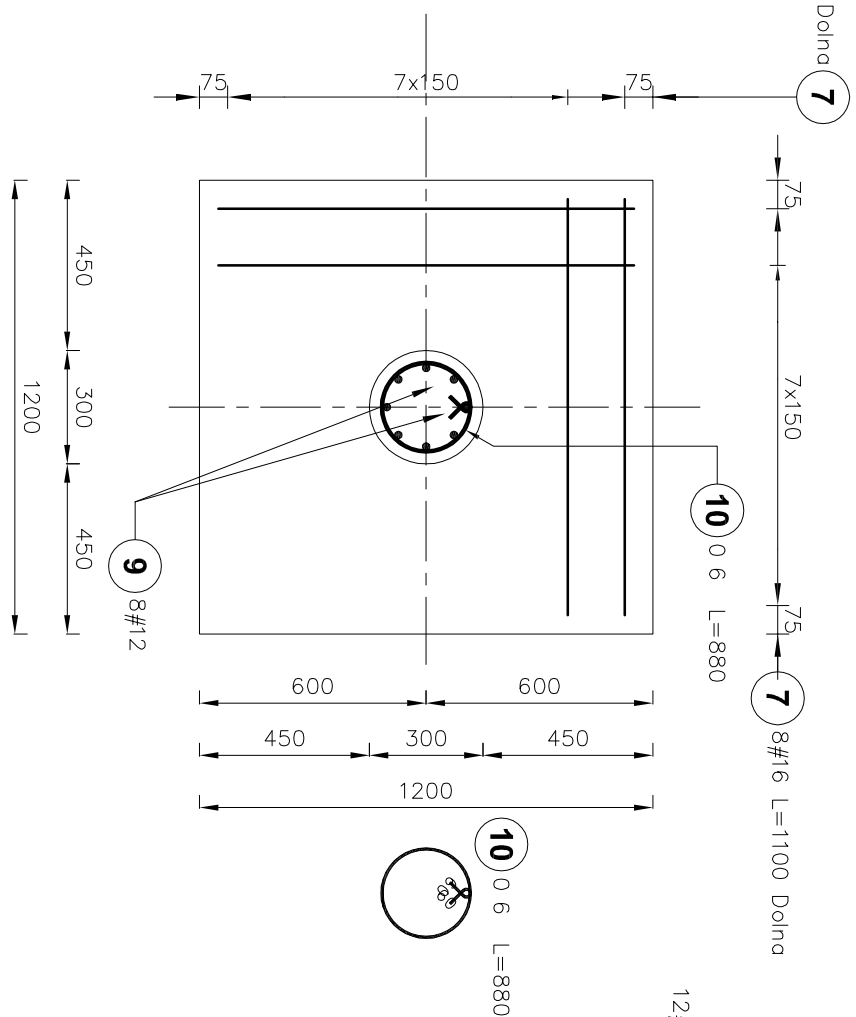
POZ. 1.6. STOPA FUNDAMENTOWA

Liczba elementów : 3



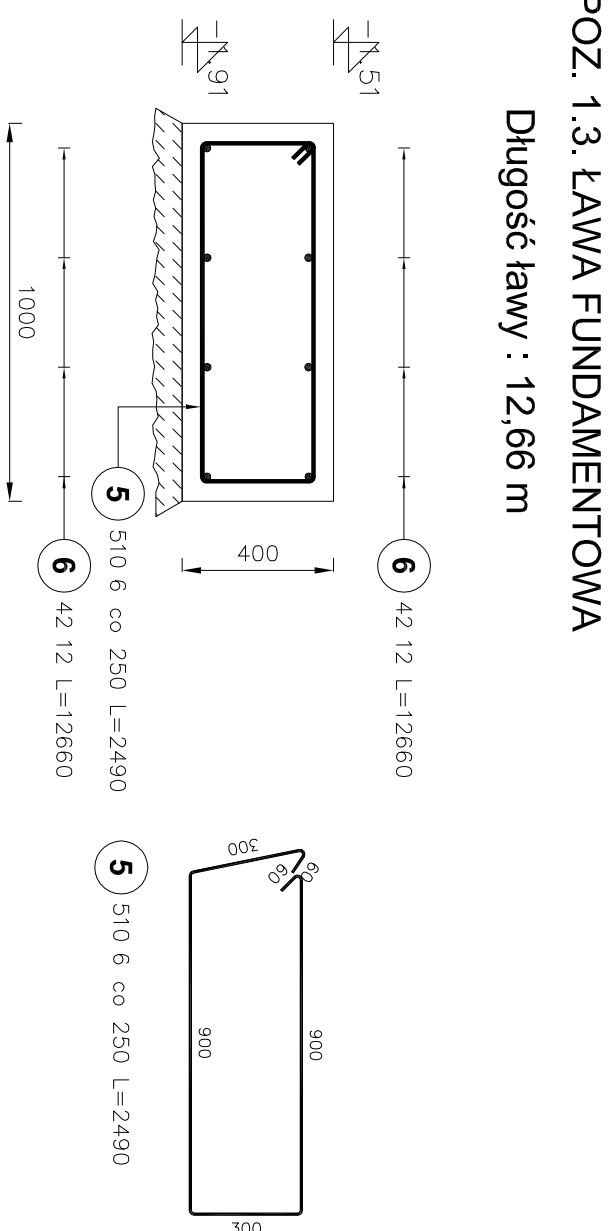
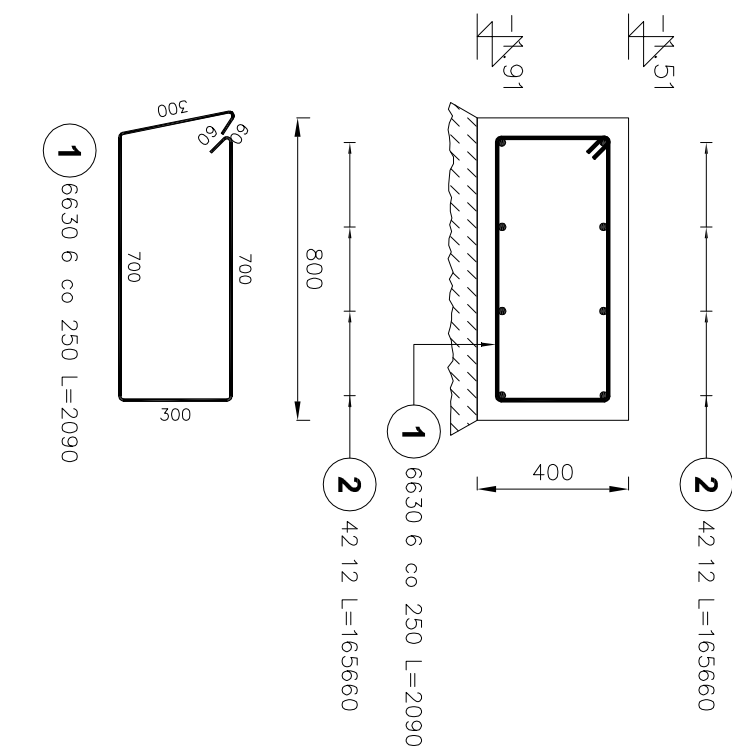
POZ. 1.1. ŁAWA FUNDAMENTOWA

Długość ławy : 165,66 m



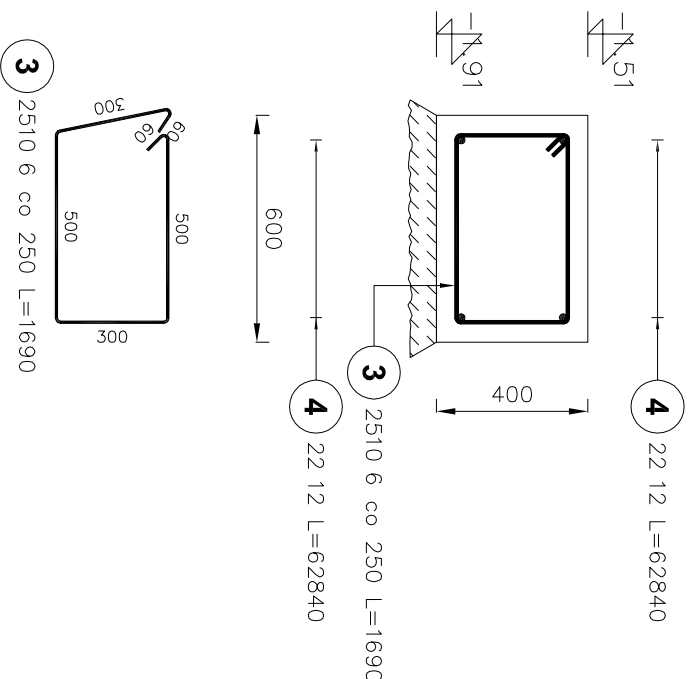
POZ. 1.2. ŁAWA FUNDAMENTOWA

Długość ławy : 62,84 m



POZ. 1.3. ŁAWA FUNDAMENTOWA

Długość ławy : 12,66 m



<p>podpisano: prof. dr hab. inż. Andrzej Kowmiesy FIRMA BUDOWLANA I HANDLOWA MON ul. Nowocieska 5, 9-1 01 91 - 022 1202</p>		<p>inwestor: GMINA KOWIESY KOWIESY 85 96-111 KOWIESY</p>
<p>data inwestycji: 03.08.2017 DZIAŁALN. PR. EW. GR.: 11028, 111/5, 111/4, 112/3, 112/5, 112/9, 110/49</p>	<p>rodzaj: ROZBUDOWA I PRZEBUDOWA BUDYNKU SZKOŁY PODSTAWOWEJ (SZKOŁA PODSTAWOWA IM. KORNELA MAKUSZYŃSKIEGO)</p>	
<p>tytuł projektu: POZ. 1.1 - 1.6 FUNDAMENITY</p>		
<p>projektant: mgr inż. Włodzisław BINCZYK NEB.17/242/79/98</p>	<p>opracował: mgr inż. Barbara MAŁECKA UPR. nr 97/1-LW</p>	<p>podpis:</p>
<p>data: 1. 20</p>		<p>tytuł projektu: K-06</p>